



INBJUDAN SM GP3 & JUNIORFESTIVAL SKARA SOMMARLAND

Jetsport Club Lidköping inbjuder alla Aqua-cross förare som kör **SKI GP3 maskiner** till ett samarrangemang med **Skara Sommarland helgen 29 juni – 30 juni 2018**. Vi hoppas detta skall bli ett årligt event där juniorerna får största prioritet.

Arrangör	Jetsport Club Lidköping Tävlingsledare; Thomas af Klinteberg Bitr Tävlingsledare Kjell Sangberg Svera-kontrollant Tommy Jacobsson Debutantansvarig TBA
Klasser/avgifter	SM SKI GP3 800kr startavgift SC SKI GP3.1 JUNIOR 600kr startavgift SKI Junior GP3.2 samt SKI GP3.3 600kr startavgift SKI GP3 40+ , 800kr startavgift SKI GP3 Ladies 800 kr startavgift Extra klass 300kr Startavgiften skall vara betald senast 15 juni via BG 272-5158 eller swish 123 259 75 16 ,ange klass och namn. Efteranmälan 300kr extra. <u>Ej tillåtet att anmäla sig till mer än TVÅ klasser.</u>
Reglemente	Enl 2018 års SVERA regelbok/UIM regler och dessa tillägsregler.
Anmälan	Senast 15 juni till info@jscl.se . Namn, klass/-er, klubb, tel). Uppvisas vid anmälan: licens eller Ifylld blankett för engångslicens (finns på Svera hemsida) med klubbunderskrift vilket krävs för utfärdande av engångslicens a´ 700kr
Boende	Campingmöjlighet finns på intilliggande Sommarland Camping. (kort gångavstånd till tävlingsplatsen) Alternativ 1. Stuga, 12 kvm, 4 bäddar: 500 kr/natten Alternativ 2. Husvagnsplats: 250 kr/natten inklusive el Läs mer om boendet/bokningsförfarande nedan samt på: www.sommarland.se Det erbjudande som presenterats för tävlingsdeltagare återfinns endast i denna inbjudan, ej på hemsida då det är en specialdeal
Mat	Ett flertal restauranter finns i närheten av banan (dock samtliga inne i parken och öppna under parkens ordinarie öppettider.
Priser	Pokaler till 1:an, 2:an och 3:an
Tävlingsformat	Internationell event UIM, innebärande att alla utländska förare är välkomna!

På grund av mindre vattenyta kan inte heat med fulla startfält köras, därmed kan inte regelbokens poängberäkning gälla fullt ut.
Vid denna deltävling lottas förarna in i kvalgrupper, 3 kvalgrupper vid 17-24 deltagare och 2 kvalgrupper vid 10-16 deltagare.
Vid 10 eller färre förare körs hela tävlingen enligt gällande reglemente.
Denna lottning gäller vid hela tävlingen, även vid plats på startlinje där flera förare ev har lika poäng, lägst lottad förare väljer startposition först o s v.
Varje kvalgrupp kör kvalheat, poäng och särskiljning enligt regelboken. Poäng i kvalheaten gäller ej SM utan endast för indelning i finaler där det utdelas SM-poäng.
Vid 17-24 deltagare körs A-B-C-finaler, C-finalerna körs över tre heat enligt poängberäkning i regelboken för att utse vinnare som går vidare till B-final.

I C-finalen utdelas inga SM-poäng. I B-finalen utdelas SM-poäng enligt skala 7-6-5-4-3-2-1. Totalvinnaren och totaltvåan i B-finalerna erhåller inga SM-poäng utan dessa förare flyttas istället upp till A-finalerna där de tävlar om SM-poäng.
I A-finalerna tävlar förarna om poäng i varje heat enligt poängskala 25-20-16-13-11-10-9-8.

Tävlingen ingår också i Svenska cupen för Klass SKI GP3 samt GP3.1.

SKI GP3 40+ är en ren inbjudningklass för förare som under året fyller minst 40 år.

Vid få deltagare i klasser, kan klasser slås ihop med separat resultatredovisning.

Plats/bana

Skara Sommarland. Se bif karta. OBS ! Inga motorfordon tillåts i parken och all transport av maskiner till depån inne i parken sker på fredag kväll då även teknisk kontroll kommer utföras. Från campingen eller parkeringen (kort avstånd) tas maskinerna och utrustning in till depån på beach-kärror Alla maskiner blir kvar i depå över natt(bevakat område/parc ferme) och inga maskiner kommer kunna transporteras ut/in i parken under lördagens ordinarie öppettider = maskinerna lämnar parken lördag kväll efter parkens stängning. INGA UNDANTAG KOMMER TILLÅTAS. Depåtält 3x3 m finns uppställda att delas av tävlande/inga egna tält tillåts av logistiska skäl.

Tider

29 juni: Anmälan/besiktning 18.00 - 21.00 (försenad anmälan godtas ej)

Tider

30 juni: Anmälan/besiktning 08.00 - 09.00 (försenad anmälan godtas ej)

Förarmöte 09.30

Övriga tider meddelas på förarmötet.

Information

Oscar Helgesson 070-738 49 33 eller mail: info@jscl.se

Övrigt

Varje förare skall ha minst en brandsläckare om minst 2kg (se exempel nedan från Claes Olsson) vid sin depåplats/tält, samt använda miljömatta vid all tankning.

Vi riktar ett särskilt stort tack till Skara Sommarland som är mycket positiva och hjälpsamma med detta arrangemang. Vår förhoppning är att Nordens Aquabike-juniorer skall se detta som årets roligaste tävling och en härlig helg att få uppleva massor av aktiviteter som Sommarland har att erbjuda!

Alla deltagare (förare + mekaniker/närmaste familj) får naturligtvis fritt inträde till Parken under tävlingsdagarna!

Hjärtligt välkomna önskar Jetsport Club Lidköping





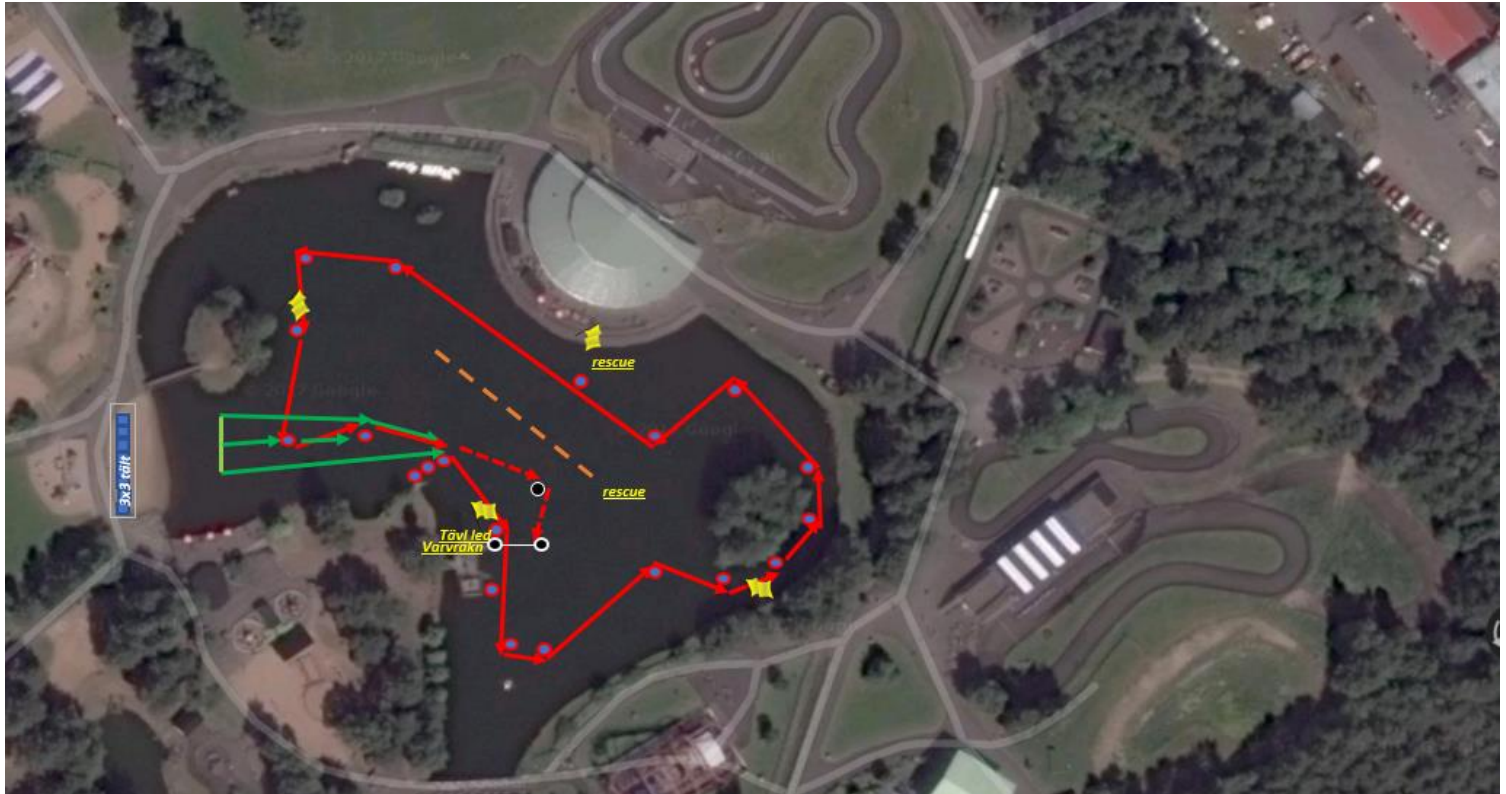
☆☆☆☆☆ (0 recensioner)

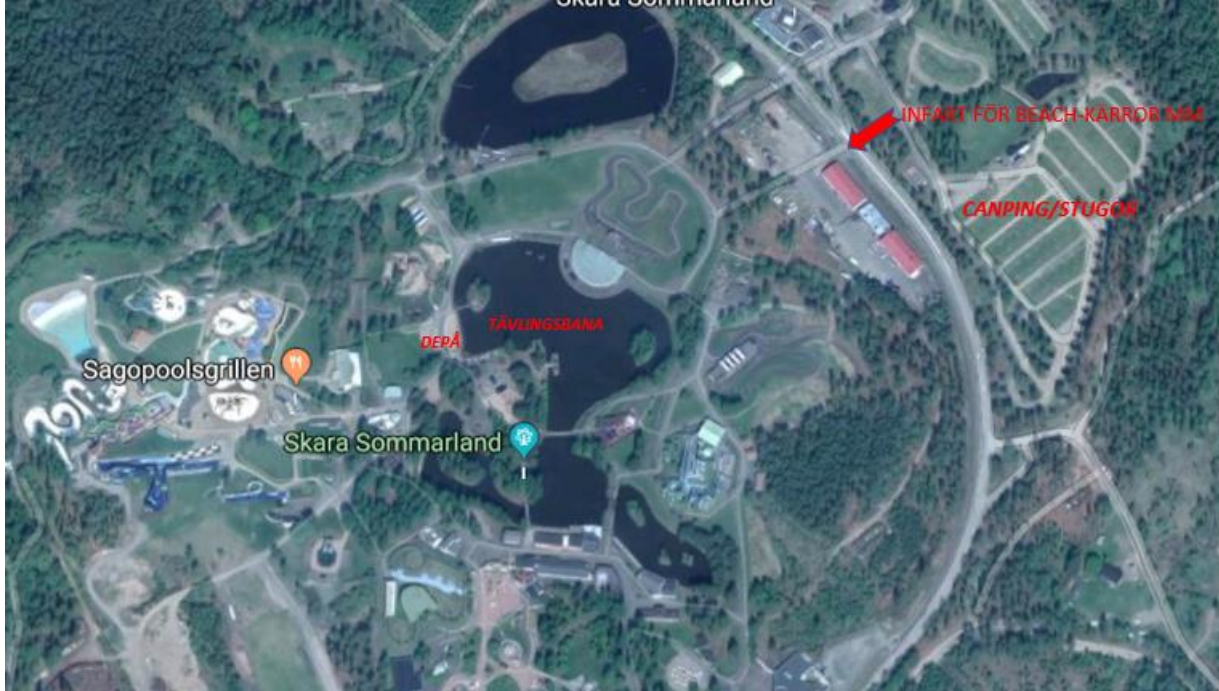
Brandsläckare 2 kg Housegard

Pulversläckare för bilen, båten
och husvagnen. Högst
släckeffekt på marknaden. ...

249,00

Preliminär bansträckning:





Erbjudande Boende under Jetski SM på Skara Sommarland den 30 juni

Bokningsbart för deltagare till Jetski SM den 30 juni 2018 på Skara Sommarland

Bokningsbart fram till den 31 maj. I början av juni tar vår bokningsavdelning direktkontakt och återkopplar med bokningsbekräftelse samt faktura på boendeanvändningen ni valt.

Nedanstående bokningsuppgifter mailas till rickard.bender@sommarland.se

Incheckning: den 29 eller 30 juni

Avresa: 1 juli

Alternativ 1. Stuga, 12 kvm, 4 bäddar: 500 kr/natten

Alternativ 2. Husvagnsplats: 250 kr/natten inklusive el

Läs mer om boendet på: www.sommarland.se

Vi behöver följande uppgifter av deltagande förare:

Kontaktuppgifter

För- och efternamn:

Telefonnummer:

E-post:

Adress:

Postnummer:

Stad:
Ankomstdag:
Avresedag:

Resenärer/Per stuga/Husvagn

Antal vuxna:
Antal barn över 1 meter:
Antal barn under 1 meter:

Stuga eller Campingplats med el

Vänligen markera er boendeform med ett X.
Stuga, 12 kvm (4 bäddar):
Husvagn:
Buss:
Husbil:
Tält:

Tilläggsprodukter med priser som man kan boka när bokningsavdelningen tar kontakt i början av juni

Frukostbuffé lördag och söndag morgon:

Vuxen: 90 kr
Ungdom: 70 kr, (barn upp till 13 år, barn under 1 meter äter gratis)
Hyra Linne set: 110 kr (Örngott, påslakan, underlakan samt duschhandduk)
Avrestäd: 500 kr (för den som önskar) annars städar man stugan själv

Betalningsregler:

*Senast 10 dagar efter att bokningen är gjord ska hela beloppet betalas.
Vid bokning som görs med mindre än 10 dagar innan ankomst ska betalning ske per omgående.
Inkommer inte betalning inom ovan tidsangivelser förbehåller vi oss rätten att avboka bokningen i sin helhet utan att meddela er. När betalning kommit Skara Sommarland tillhanda är bokningen bindande.*

Betalningsalternativ

- 1. Via vår hemsida sommarland.se*
- 2. Till vårt bankgiro 5377-0129 med OCR nummer som framgår av bifogad faktura.
(Observera att betalning till bankgiro kan ta upp till 2-5 vardagar innan betalningen registreras hos oss.)*

Av- och ombokningsregler med avbeställningsskydd:

*Vid avbokning med mer än 3 veckor till ankomst återbetalas hela beloppet förutom 200 kr i administrationsavgift.
Återbetalningen sker till det bankkonto eller kreditkort från vilket betalningen gjordes. Ombokning sker kostnadsfritt.*

Vid avbokning med mindre än 3 veckor till ankomst återbetalas hela beloppet mot uppvisande av läkarintyg, förutom 200 kr i administrationsavgift. Återbetalningen sker till det bankkonto eller kreditkort från vilket betalningen gjordes. Återbetalning kan ej genomföras innan läkarintyg kommit oss tillhanda.

Ombokning är möjlig mot uppvisande av läkarintyg. En ombokning kan ej genomföras innan läkarintyg kommit oss tillhanda.

Av- och ombokningsregler utan avbeställningsskydd:

Efter genomförd betalning enligt ovan betalningsregler är av- och ombokning ej möjlig. Ingen återbetalning

